



Кировский филиал
ФГУП "Ростехинвентаризация -
Федеральное БТИ"

Федеральное государственное унитарное предприятие

"Российский государственный центр инвентаризации и учета объектов недвижимости

Федеральное БТИ"

(полное наименование ОТИ - организация технического учета и технической инвентаризации объектов капитального строительства)

Кировский филиал ФГУП "Ростехинвентаризация - Федеральное бюро технической инвентаризации"

(наименование обособленного подразделения ОТИ)

ТЕХНИЧЕСКИЙ ПАСПОРТ

На

здания

(вид объекта учета)

Торгово-складского назначения

(наименование объекта учета)

Адрес (местоположение) объекта учета:

Субъект Российской Федерации	Кировская область	
Район	Октябрьский	
Муниципальное образование	тип	город
	наименование	Киров
Населенный пункт	тип	-----
	наименование	-----
Улица (проспект, переулок и т.д.)	тип	проезд
	наименование	Транспортный
Номер дома	12	
Номер корпуса	-----	
Номер строения	-----	
Литера	1700	
Иное описание местоположения	-----	

Сведения о ранее произведенной постановке на технический учет в ОТИ

Инвентарный номер	-----
Кадастровый номер	-----

Штамп органа государственного технического учета о внесении сведений
в Единый государственный реестр объектов капитального строительства (ЕГРОКС)

Наименование учетного органа	Кировский филиал ФГУП "Ростехинвентаризация - Федеральное БТИ"
Инвентарный номер	33:401:002:000054090
Кадастровый номер	43:40:000100:75:33:401:002:000054090:1700
Дата внесения сведений в ЕГРОКС	-----

Паспорт составлен по состоянию на

18 января 2011 г.

Руководитель (уполномоченное лицо) ОТИ
М.П.



(Пышко Т.Д.)
(инициалы, фамилия)

(Реестровый № _____)

[illegible]

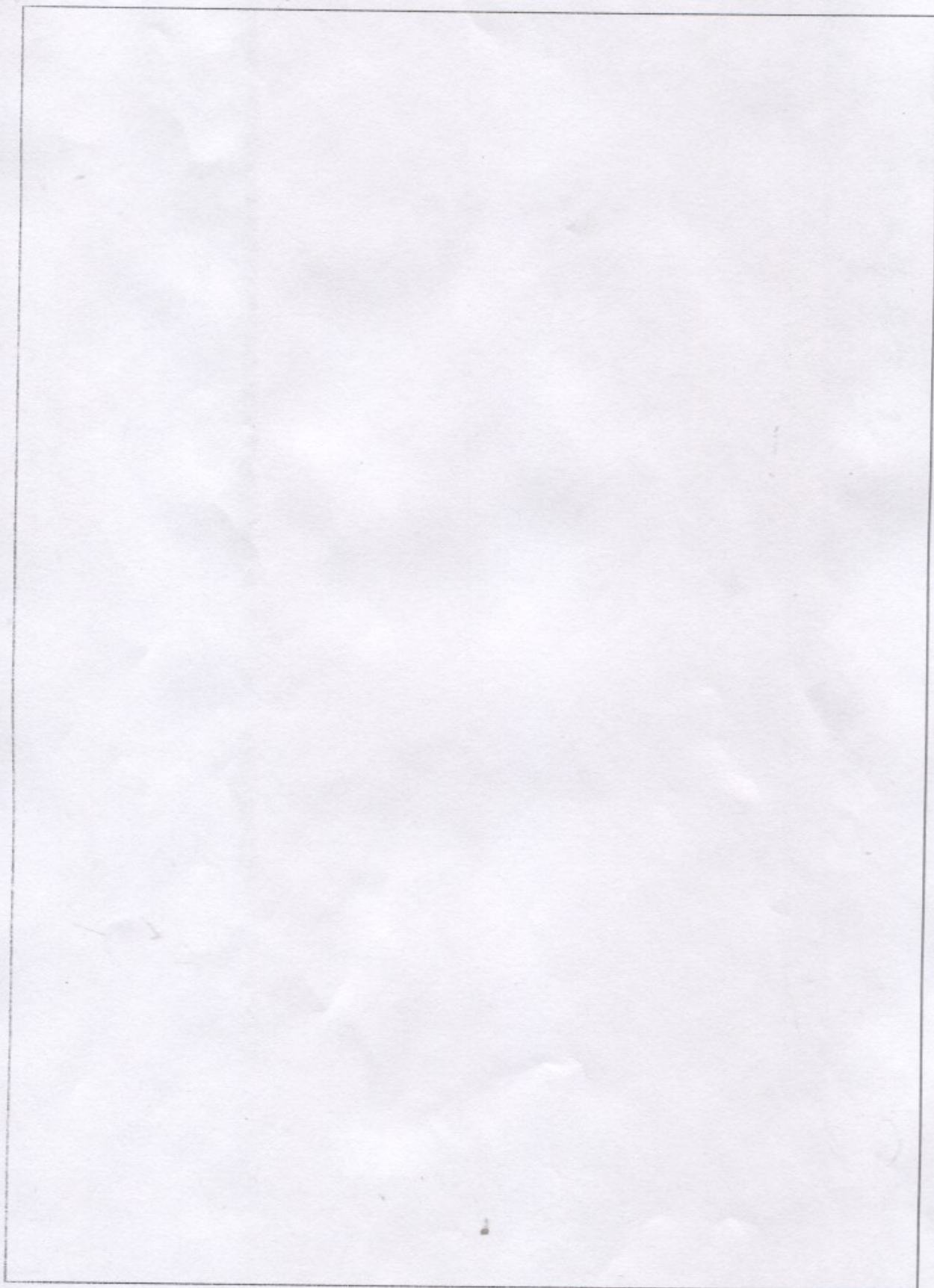
Учет запрещений и арестов	
---------------------------	--

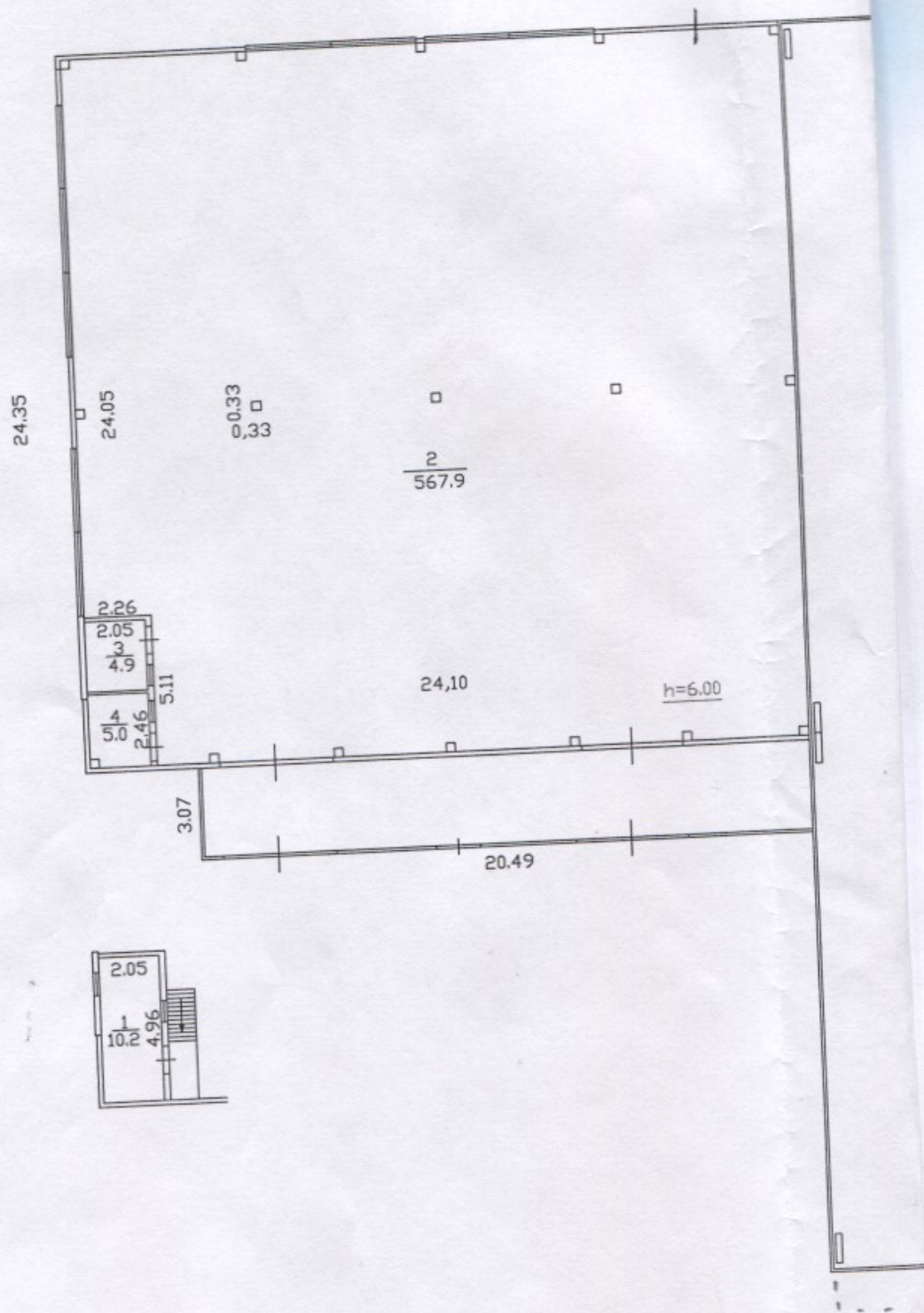
[illegible]

The drawing is a technical plan of a railway station. It features a central horizontal track system with multiple sidings. A prominent vertical track runs through the center, flanked by platforms. Various buildings are depicted, including a large rectangular structure labeled 'Киров-Котлаский'. A road or path, indicated by a dashed line and labeled 'Дом 1700', branches off from the main track area. Numerous numerical labels (e.g., 1, 2, 3, 4, 5, 6, 7, 8, 9, 10, 11, 12, 13, 14, 15, 16, 17, 18, 19, 20, 21, 22, 23, 24) identify specific points, tracks, or buildings throughout the site. The overall layout suggests a complex interchange or terminal station.

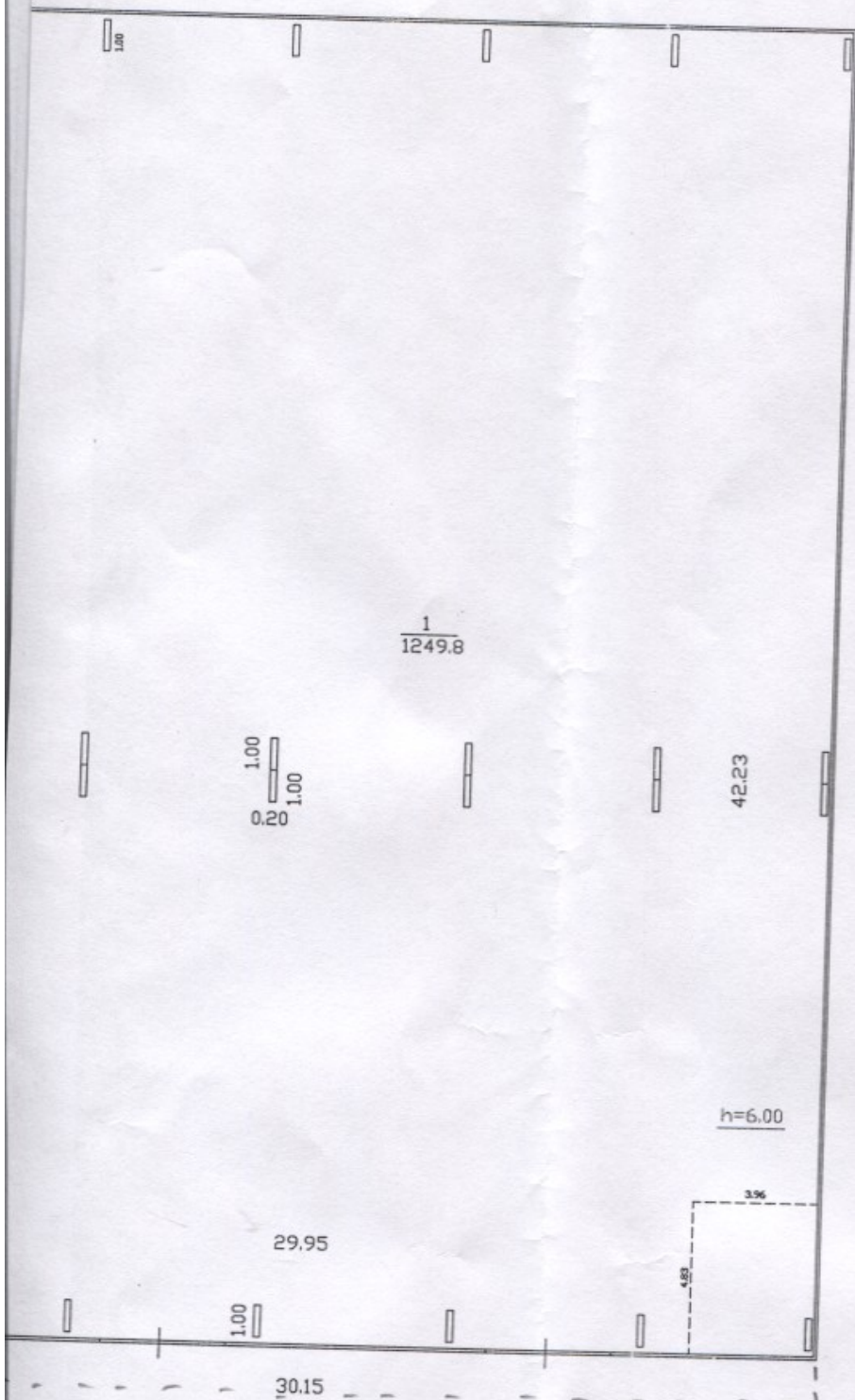
[illegible]

Поэтажный план дома
(Масштаб 1:100)





Киров	
Должность	Фамилия
	Г.Д. Пы
	Л.А. Ку
	М.В. На



Кировский филиал
ФГУП "Ростехинвентаризация -
Федеральное БТИ"

Кировский филиал
ФГУП "Ростехинвентаризация -
Федеральное БТИ"

Кировский филиал ФГУП "Ростехинвентаризация - Федеральное БТИ"			
Поэтажный план			
О. Подпись	Дата	г. Киров	Лист 1
		Транспортный проезд	Листов 1
		дом 12	Масштаб 1:200

ЭКСПЛИКАЦИЯ

к поэтажному плану строения, расположенного

по адресу: Октябрьский район, город Киров, проезд Транспортный, дом №12

Кировский филиал
ФГУП "Ростехинвентаризация-
Федеральное БТИ"

Дата записей	Литера по плану	Этаж	№ помещения	№ комнаты	Назначение помещения	материально-техническое снабжение						поджики/ балконы	лестничная клетка	Общая площадь	Высота помещения
						основная	вспомог.	основная	вспомог.	основная	вспомог.				
30.03.12	1700	1	1		склад	1249,8								1249,8	6,00
			2		склад	567,9								567,9	
			3		подсобная		4,9							4,9	
			4		подсобная		5,0							5,0	
					Итого по 1 этажу	1817,7	9,9							1827,6	
		A	1		кабинет	10,2								10,2	
					Итого по А этажу	10,2								10,2	
					Итого по зданию	1827,9	9,9							1837,8	

Общие сведения

Назначение _____ материально-техническое снабжение _____ Год постройки _____ 2006
Использование _____ по назначению _____ Этажность _____ один
Количество мест (мощность) _____
а) _____
б) _____
в) _____
г) _____

Благоустройство строения (по полезной площади в кв. м.)

[illegible]

Исчисление площадей и объемов основной и отдельных частей строения
(подвалов, полуподвалов, мезонинов, мансард и пристроек)

[illegible]

Литер	1700
-------	------

(MR)

5. M)

Литер

Текущие изменения	г.	% износа
----------------------	----	----------

Процент износа, приведенный к 100 графа 9*100/графа 7

Итого

Итого

ПРИСТРОЕК

[illegible]

Техническое описание служебных пристроек

Техническое описание служебных пристроек												
Наименование конструктивных элементов		удельный вес по таблице	ценностн. Коэфф.иц.	уд. вес после прим. ц.к.		удельный вес по таблице	ценностн. Коэфф.иц.	уд. вес после прим. ц.к.		удельный вес по таблице	ценностн. Коэфф.иц.	уд. вес после прим. ц.к.
Фундамент												
Стены												
Полы												
Крыша												
Перекрытия												
Окна												
Двери												
Вн. Отделка												
Разные работы												
Итого		100	x			100	x			100	x	
фор-лы подсчета												

[illegible]

Стоимость служебных построек

[illegible]

Ограждения и сооружения на участке

Литера	Наименование ограждений и сооружений	Материал и конструкция	Размер (в мм)			Площадь (кв. м)	№ таблицы	Стоимость по таблице	Восстановительная стоимость (руб.)	% износа	Действительная стоимость (руб.)
			длина	ширина	высота						

Общая стоимость (в руб.)

в ценах какого года	Основные строения		Служебные постройки		Сооружения		Всего	
	восстановительная	действительная	восстановительная	действительная	восстановительная	действительная	восстановительная	действительная
1998	460139	460139					460139	460139
2010	3782343	3782343					3782343	3782343

30 марта 2012 г.

Исполнил (М.В. Назарова)

Проверил
Директор Кировского филиала
ФГУП "Ростехинвентаризация -
Федеральное БТИ"

Л.А. Куценко

(Пышко Т.Д.)

Отметка о последующих обследованиях

Дата обследования	" " " г.	" " " г.	" " " г.
Обследовал			
Проверил			
Директор Кировского филиала ФГУП "Ростехинвентаризация - Федеральное БТИ"			